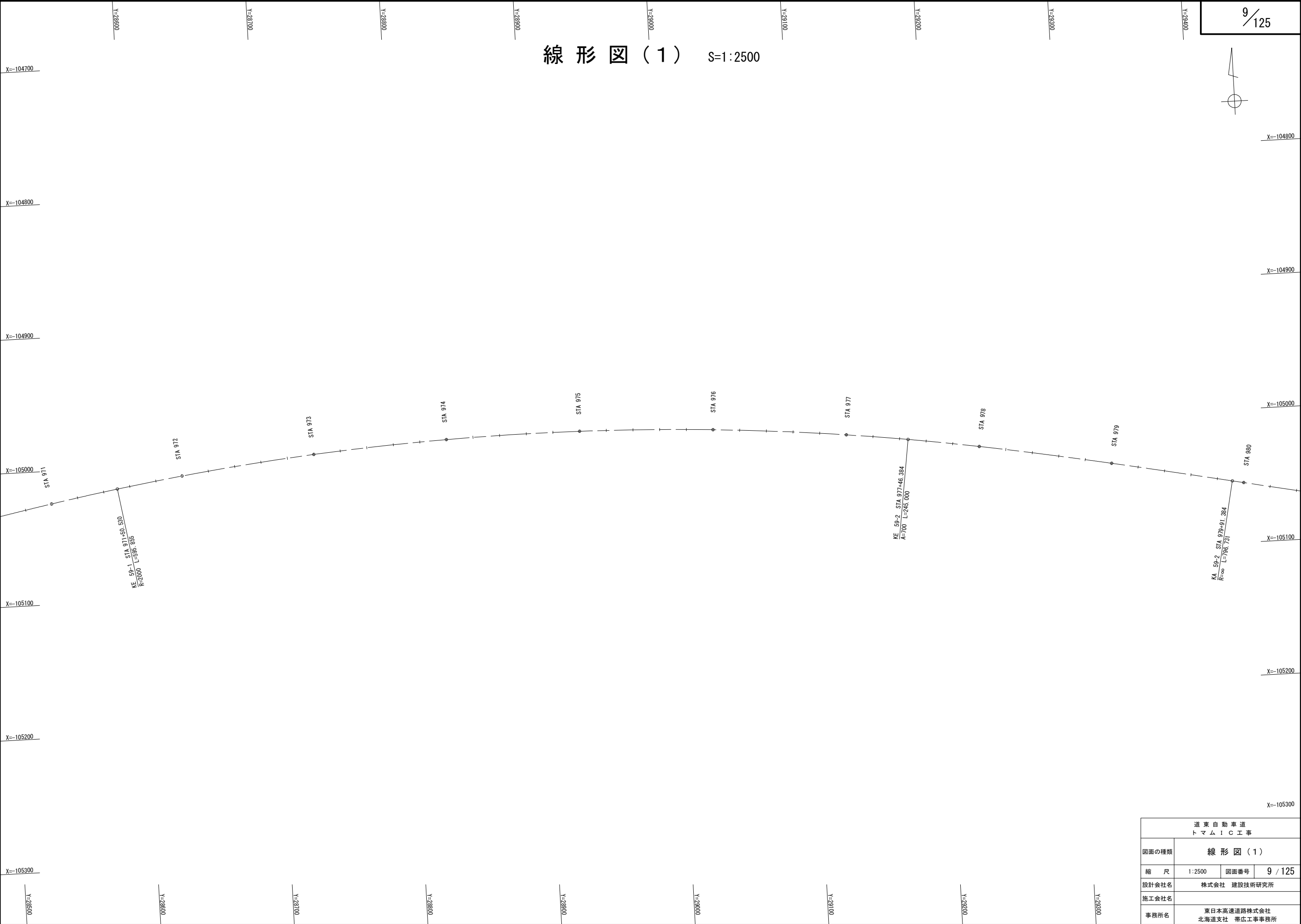


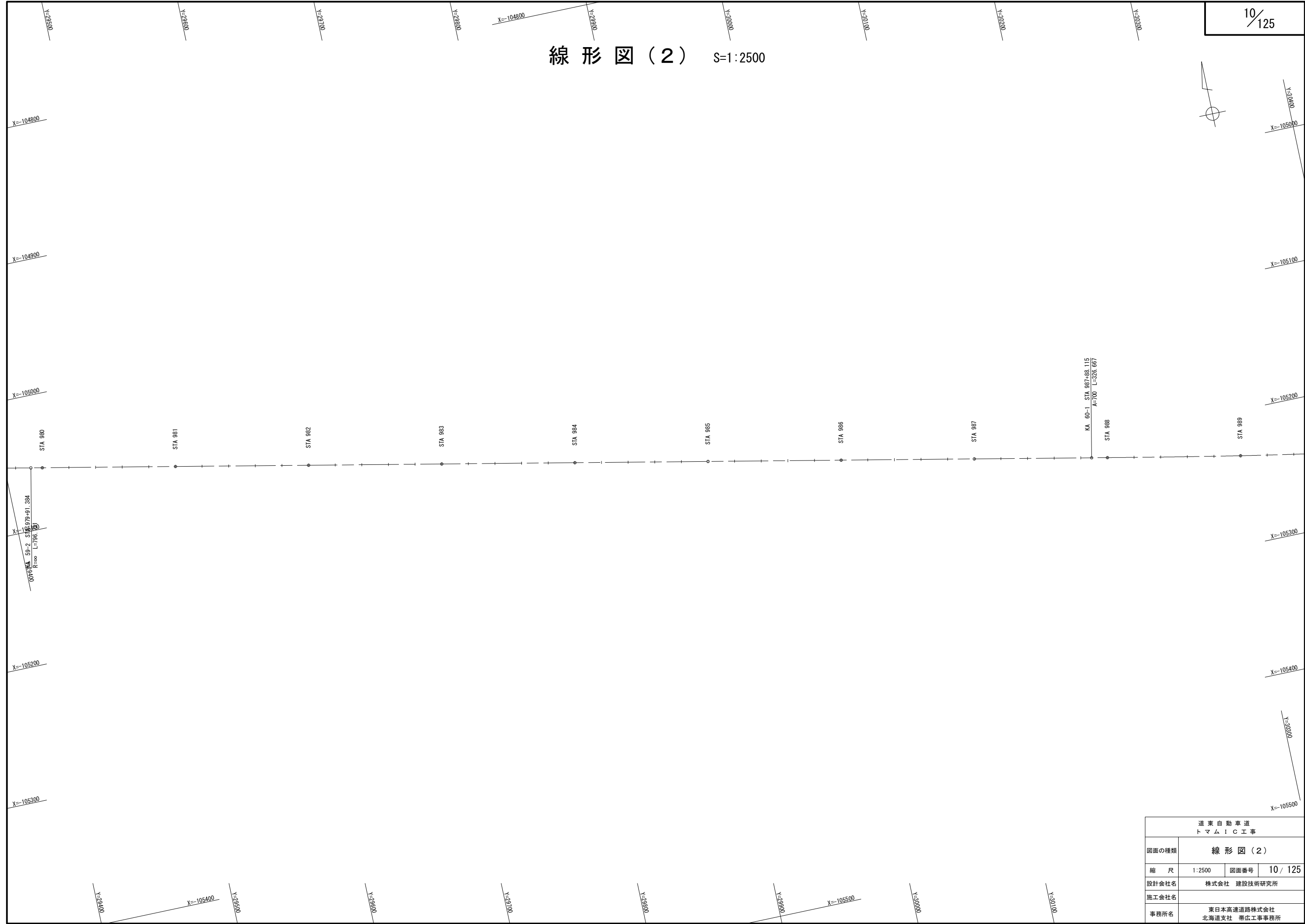


線形図（1）

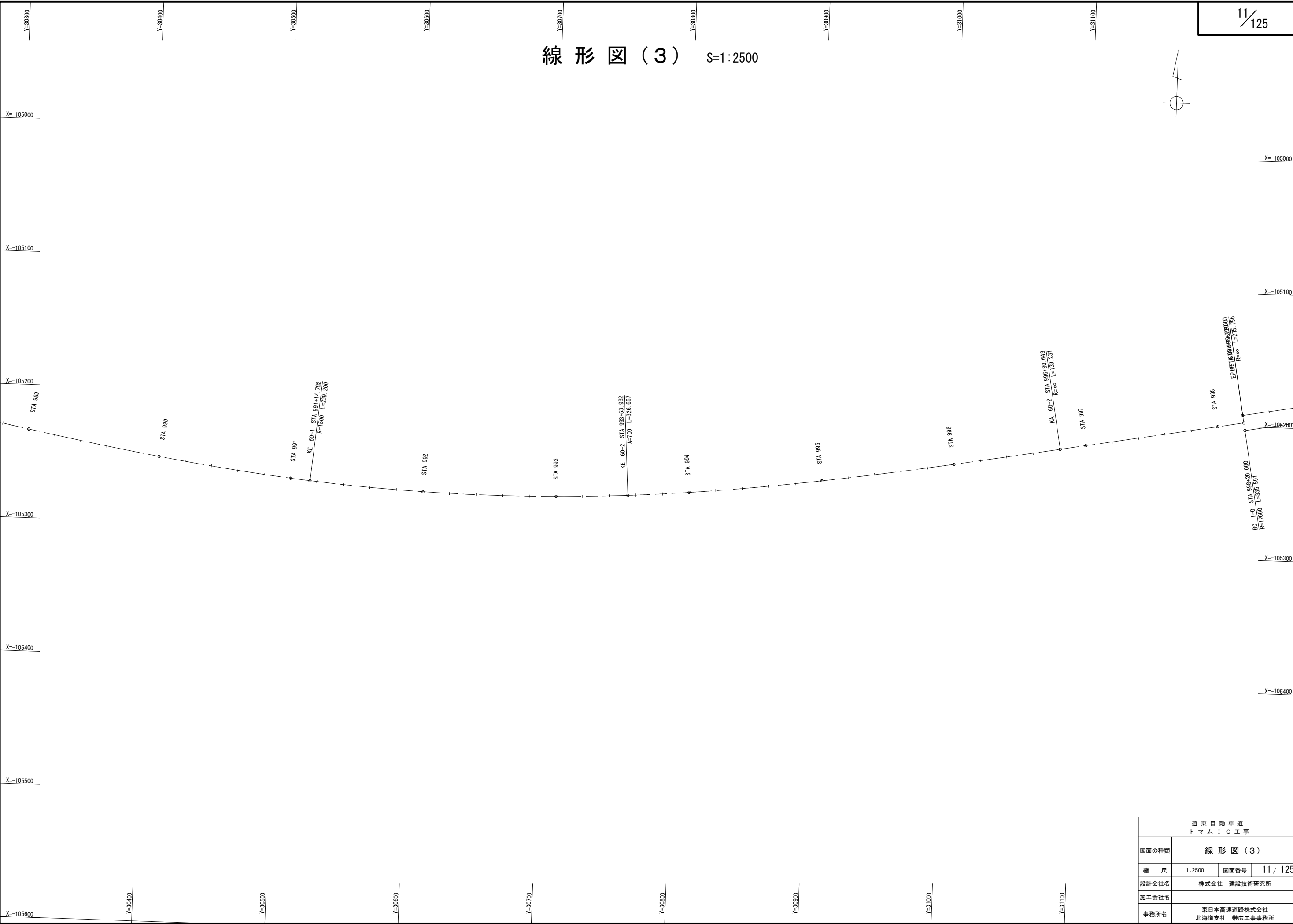
S=1:2500



道 東 自 動 車 道 ト マ ム イ C エ 事			
図面の種類	線 形 図 （ 1 ）		
縮 尺	1:2500	図面番号	9 / 125
設計会社名	株式会社 建設技術研究所		
施工会社名			
事務所名	東日本高速道路株式会社 北海道支社 帯広工事事務所		



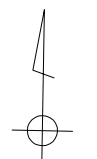
線 形 図 ( 3 )      S=1:2500

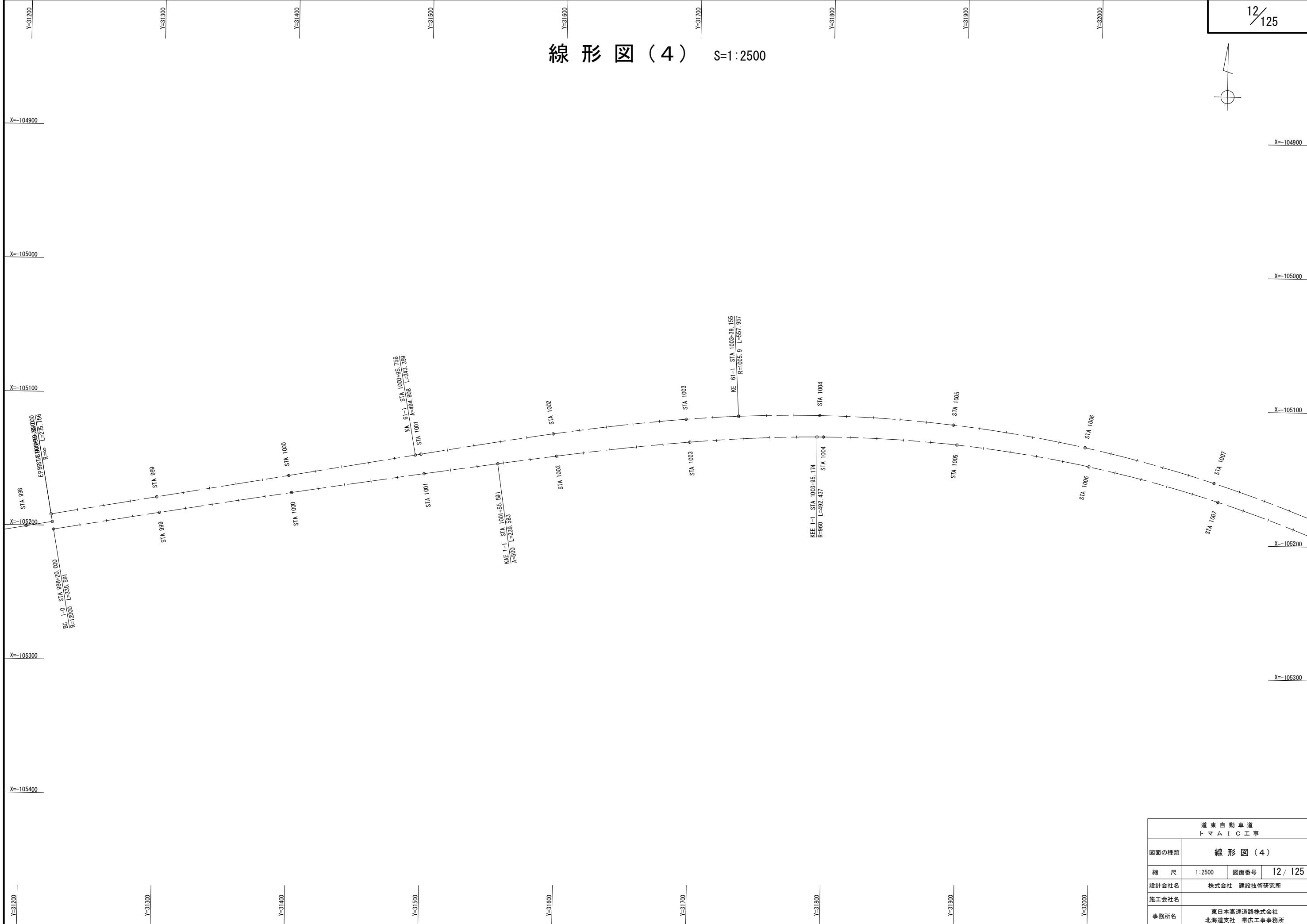


道 東 自 動 車 道 ト マ ム イ C 工 事			
図面の種類	線 形 図 ( 3 )		
縮 尺	1:2500	図面番号	11 / 125
設計会社名	株式会社 建設技術研究所		
施工会社名			
事務所名	東日本高速道路株式会社 北海道支社 帯広工事事務所		

線 形 図（４） S=1:2500

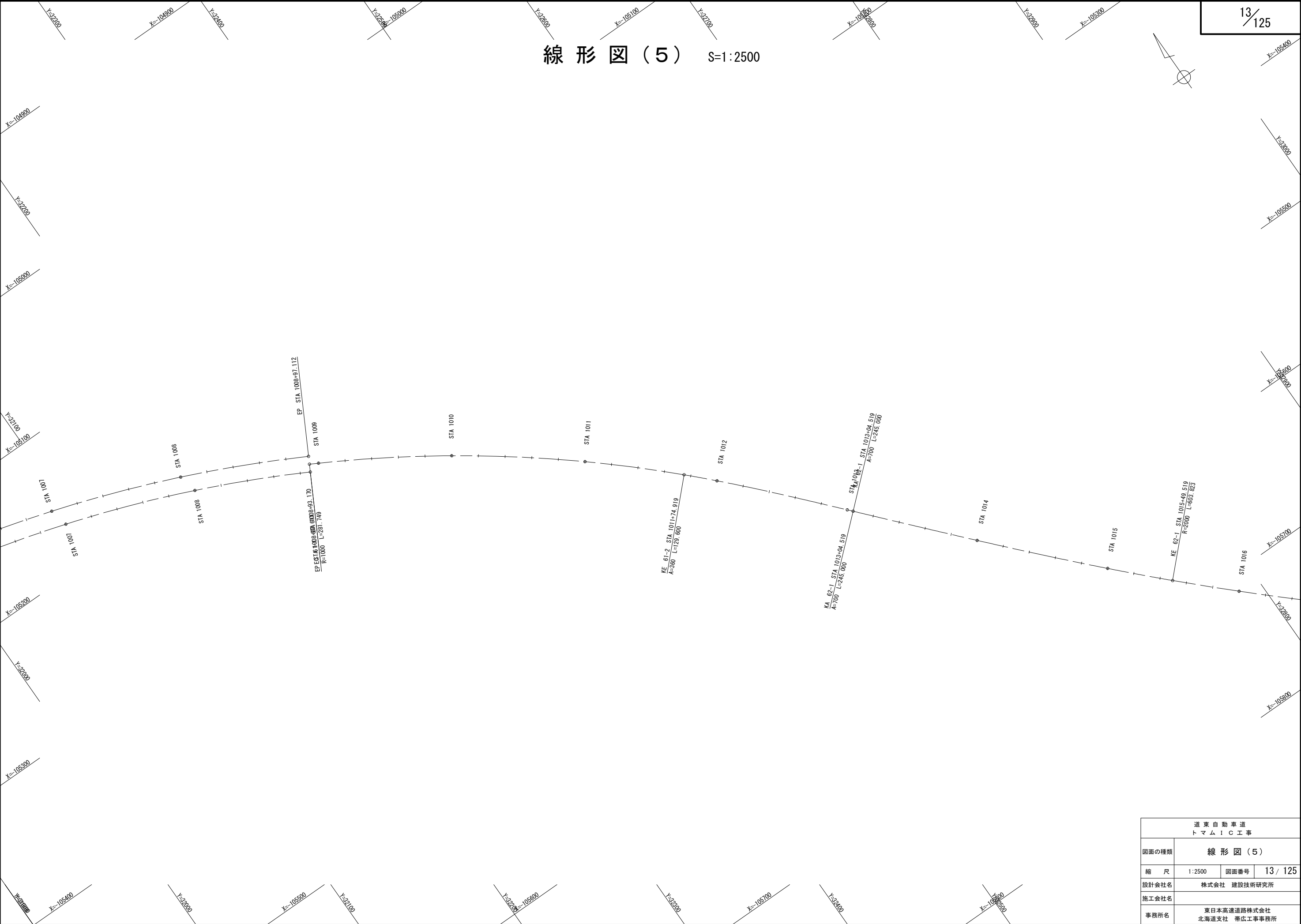
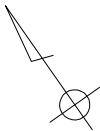
12 / 125





道 東 自 動 車 道 ト マ ム イ C 工 事			
図面の種類	線 形 図（４）		
縮 尺	1:2500	図面番号	12 / 125
設計会社名	株式会社 建設技術研究所		
施工会社名			
事務所名	東日本高速道路株式会社 北海道支社 帯広工事事務所		

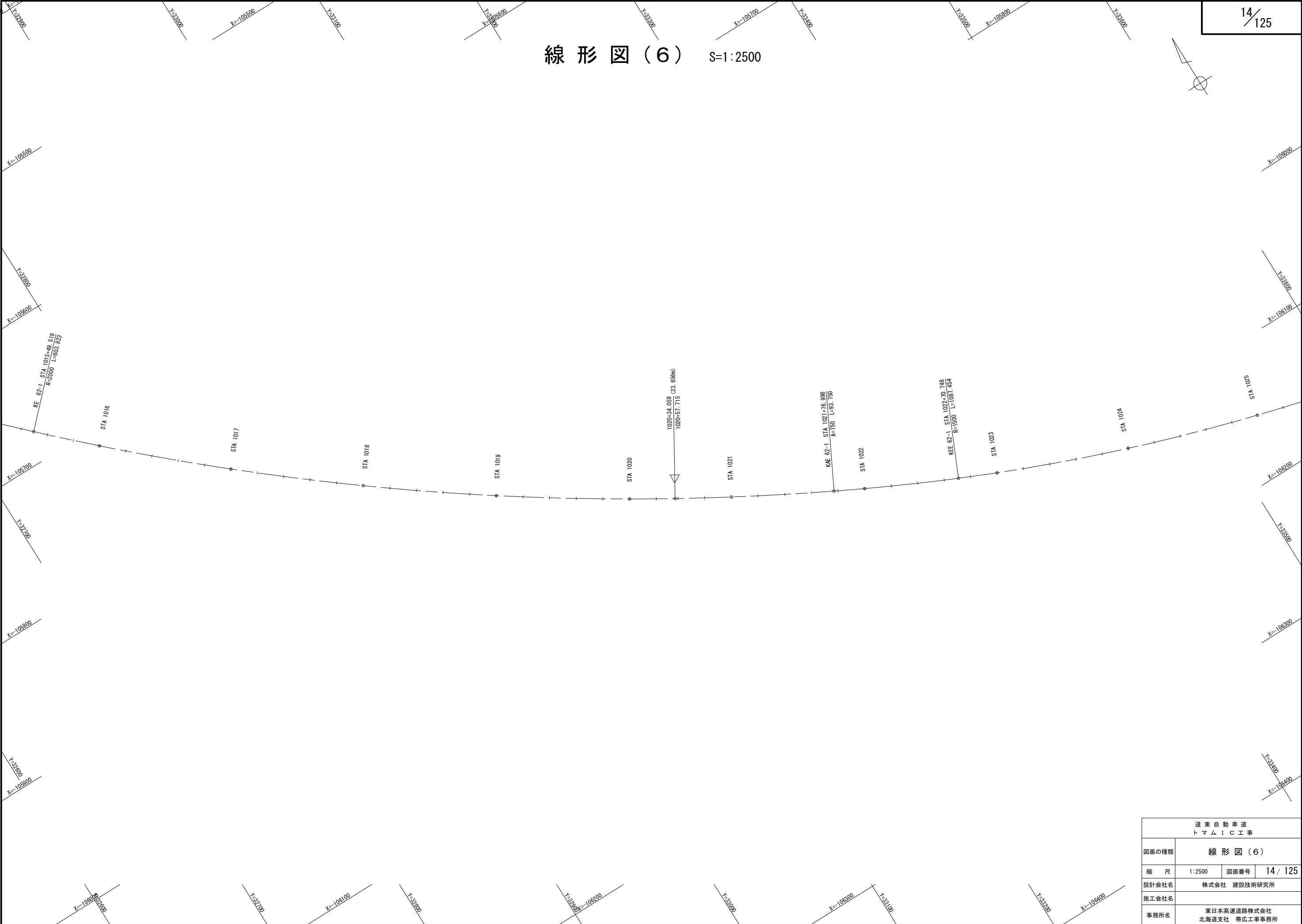
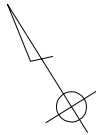
線 形 図 ( 5 )      S=1 : 2500



道 東 自 動 車 道 ト マ ム イ C 工 事			
図面の種類	線 形 図 ( 5 )		
縮 尺	1 : 2500	図面番号	13 / 125
設計会社名	株式会社 建設技術研究所		
施工会社名			
事務所名	東日本高速道路株式会社 北海道支社 帯広工事事務所		

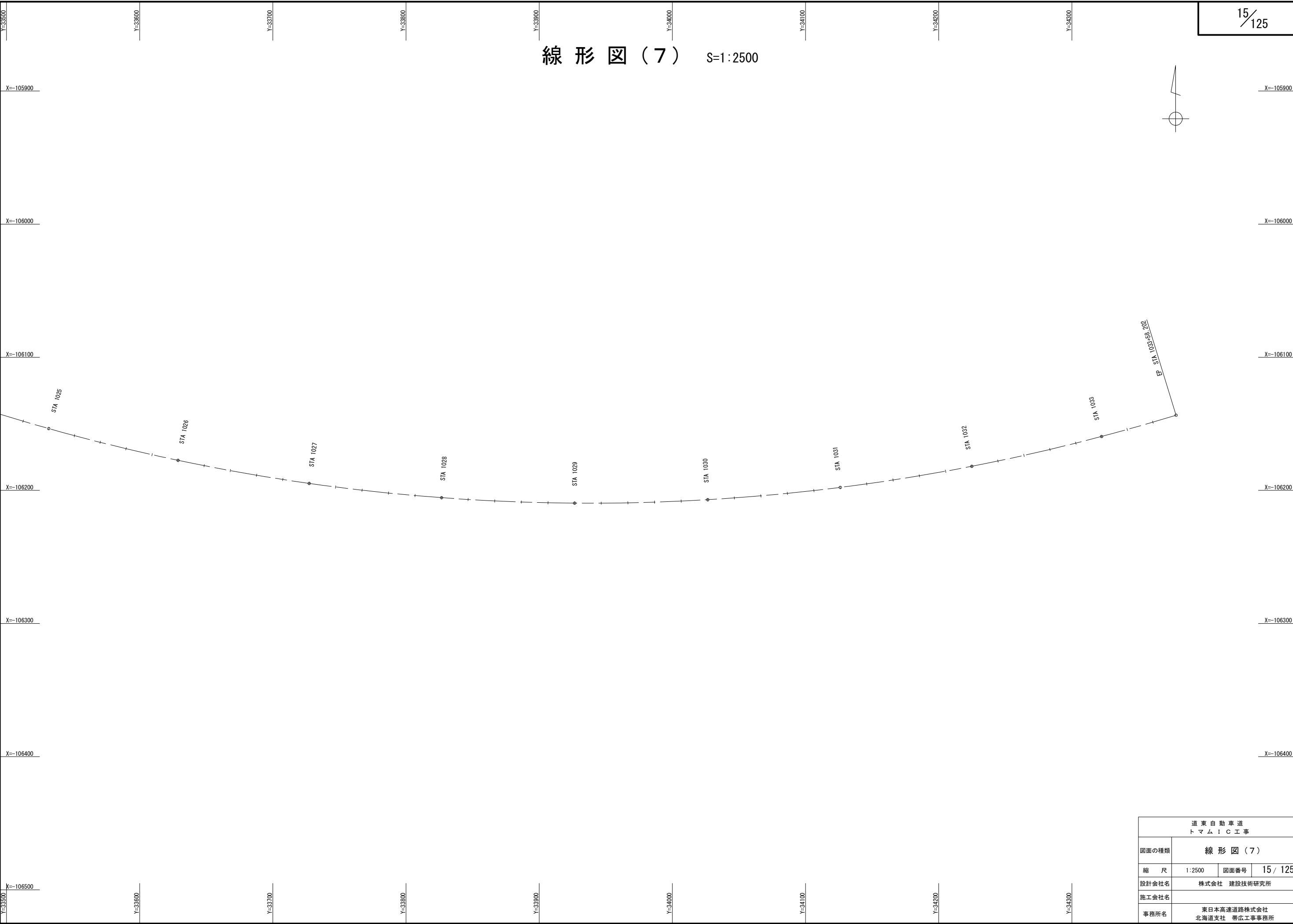
線形図（6）

S=1:2500



道 東 自 動 車 道 ト マ ム イ C エ 事			
図面の種類	線 形 図（6）		
縮 尺	1:2500	図面番号	14 / 125
設計会社名	株式会社 建設技術研究所		
施工会社名			
事務所名	東日本高速道路株式会社 北海道支社 帯広工事事務所		

線 形 図 ( 7 )      S=1:2500



道 東 自 動 車 道 ト マ ム イ C 工 事			
図面の種類	線 形 図 ( 7 )		
縮 尺	1:2500	図面番号	15 / 125
設計会社名	株式会社 建設技術研究所		
施工会社名			
事務所名	東日本高速道路株式会社 北海道支社 帯広工事事務所		

座標表

主要点	測 点	X座標	Y座標	要 素	距 離
本線0（下り線）JGD2011-210707					
EC 44-1	730+00.824	-114357.455400	10005.763800	R=∞	350.779
KA 44-1	733+51.603	-114205.520870	10321.930904	A=700.000	350.000
KE 44-1	736+43.543	-114067.290069	10643.213035	R=1400.000	516.012
KE 44-2	741+59.555	-113996.362797	11151.383410	A=500.000	178.571
KA 45-1	743+38.127	-114012.077075	11329.229663	A=600.000	180.000
KE 45-1	745+18.127	-114029.040160	11508.412313	R=2000.000	661.382
KAE 45-1	751+79.508	-113962.685252	12163.432099	A=650.000	140.833
KEE 45-1	753+20.342	-113919.827842	12297.531479	R=1200.000	217.319
KEE 45-2	755+37.661	-113825.285798	12492.878368	A=1000.000	164.101
KAE 45-2	757+01.762	-113731.986206	12627.749774	R=1494.250	0.278
EP	757+02.040	-113731.814591	12627.968779		

主要点	測 点	X座標	Y座標	要 素	距 離
本線1-JGD2011-210707					
BC 1-0	757+02.058	-113736.340200	12631.515800	R=1500.000	949.146
KAE 1-1	766+51.204	-112960.567019	13150.546677	A=1000.000	166.667
KEE 1-1	768+17.870	-112797.775917	13185.769608	R=1200.000	402.470
KE 1-1	772+20.340	-112397.265675	13177.987974	A=450.000	168.750
KA 2-1	773+89.090	-112233.150676	13138.868698	A=650.000	176.042
KE 2-1	775+65.131	-112062.385265	13096.135366	R=2400.000	681.981
KAE 2-1	782+47.113	-111384.798932	13042.712435	A=650.000	176.042
KEE 2-1	784+23.154	-111209.955001	13062.430089	R=1200.000	769.389
KE 47-2	792+49.139	-110544.096129	13421.023433	A=600.000	300.000
KA 47-2	795+49.139	-110357.255016	13655.470598	R=∞	832.939
KA 48-1	803+82.078	-109865.717020	14327.912622	A=600.000	200.000
KE 48-1	805+82.078	-109744.739130	14487.140062	R=1800.000	254.735
KA 48-2	808+36.813	-109569.849386	14672.060153	A=600.000	200.000
KA 48-2	810+36.813	-109417.608946	14801.720771	R=∞	455.171
KA 49-1	814+91.984	-109065.678961	15090.382663	A=400.000	160.000
KE 49-1	816+51.984	-108944.753549	15195.084547	R=1000.000	490.778
KE 49-2	821+42.763	-108687.303694	15607.136872	A=400.000	160.000
KA 50-1	823+02.763	-108646.224132	15761.726359	A=400.000	160.000
KE 50-1	824+62.763	-108605.144570	15916.315847	R=1000.000	657.564
KE 50-2	831+20.326	-108218.531200	16433.580400	A=400.000	160.000
KA 50-2	832+80.326	-108081.901939	16516.754223		

主要点	測 点	X座標	Y座標	要 素	距 離
本線2（下り線）-H29-JGD2011-210707					
BP	832+80.446	-108079.044043	16511.764741	R=∞	0.000
KA 51-1	832+80.446	-108079.044043	16511.764741	A=500.000	208.333
KE 51-1	834+88.779	-107901.396415	16620.461731	R=1200.000	192.372
KE 51-2	836+81.152	-107752.838188	16742.356605	A=500.000	208.333
KA 51-2	838+89.485	-107611.543256	16895.358100	R=∞	1709.913
KA 52-1	855+99.398	-106488.291411	18184.585520	A=1000.000	333.333
KE 52-1	859+32.731	-106274.043479	18439.886235	R=3000.000	146.204
KE 52-2	860+78.935	-106187.117145	18557.424441	A=1000.000	333.333
KA 52-2	864+12.269	-106005.757516	18837.047967	R=∞	3922.599
KA 53-1	903+34.867	-103932.566968	22167.012246	A=500.000	192.308
KE 53-1	905+27.175	-103835.006596	22332.681320	R=1300.000	938.091
KE 53-2	914+65.266	-103723.219170	23243.717905	A=500.000	192.308
KA 53-2	916+57.573	-103777.832029	23428.059175	R=∞	695.961
EP	923+53.534	-103991.913394	24090.275931		

主要点	測 点	X座標	Y座標	要 素	距 離
本線0（上り線）JGD2011-210707					
EC 43-0	702+56.544	-115573.212700	7544.542900	R=∞	3085.912
KA 44-1	733+42.456	-114236.825073	10326.075526	A=700.000	350.000
KE 44-1	736+32.500	-114098.620701	10647.369027	R=1400.000	517.939
KE 44-2	741+50.439	-114027.824566	11157.469877	A=500.000	178.571
KA 45-1	743+29.010	-114043.798213	11335.293022	A=600.000	180.000
KE 45-1	745+09.010	-114061.022615	11514.450742	R=2000.000	293.762
KAE 45-1	748+02.772	-114058.793733	11807.940032	A=1000.000	164.121
KEE 45-1	749+66.893	-114038.086886	11970.686405	R=1505.750	735.108
EP	757+02.001	-113740.865809	12635.062821		

主要点	測 点	X座標	Y座標	要 素	距 離
本線3-JGD2011-210707					
BP	923+64.029	-103997.384600	24088.507200	R=∞	794.838
KA 56-1	931+58.867	-104241.880905	24844.806325	A=500.000	208.333
KE 56-1	933+67.200	-104311.649878	25041.035796	R=1200.000	295.396
KE 56-2	936+62.596	-104458.710691	25296.363262	A=500.000	208.333
KA 57-1	938+70.929	-104593.437053	25455.179263	A=500.000	208.333
KE 57-1	940+79.263	-104728.163416	25613.995264	R=1200.000	456.005
KE 57-2	945+35.268	-104927.618280	26021.018881	A=400.000	133.333
KA 57-2	946+68.601	-104957.829657	26150.865613	R=∞	1032.186
KA 58-1	957+01.483	-105173.084120	27160.357317	A=500.000	208.333
KE 58-1	959+09.816	-105210.605258	27365.213069	R=1200.000	308.375
KE 58-2	962+18.191	-105209.002768	27672.736169	A=500.000	208.333
KA 58-2	964+26.524	-105169.348736	27877.189765	R=∞	479.005
KA 59-1	969+05.530	-105064.579038	28344.596794	A=700.000	245.000
KE 59-1	971+50.530	-105015.891543	28584.668688	R=2000.000	595.855
KE 59-2	977+46.384	-105009.781519	29178.290678	A=700.000	245.000
KA 59-2	979+91.384	-105053.517206	29419.313863	R=∞	796.731
KA 60-1	987+88.115	-105211.741657	30200.175414	A=700.000	326.667
KE 60-1	991+14.782	-105264.927423	30522.308879	R=1500.000	239.200
KE 60-2	993+53.982	-105267.627216	30761.240460	A=700.000	326.667
KA 60-2	996+80.648	-105221.733954	31084.493462	R=∞	139.231
EP	998+19.880	-105197.174200	31221.541400		

主要点	測 点	X座標	Y座標	要 素	距 離
本線4（下り線）-JGD2011-210707					
BP	998+20.000	-105191.514364	31220.527126	R=∞	275.756
KA 61-1	1000+95.756	-105142.872168	31491.959516	A=494.808	243.399
KE 61-1	1003+39.155	-105109.652398	31732.921049	R=1005.900	557.957
EP	1008+97.112	-105230.400000	32270.355000		

主要点	測 点	X座標	Y座標	要 素	距 離
本線5-JGD2011-210707					
EC 61-1	1008+93.170	-105235.582600	32267.535600	R=1000.000	281.749
KE 61-2	1011+74.919	-105403.104874	32492.913444	A=360.000	129.600
KA 62-1	1013+04.519	-105498.132391	32581.002393	A=700.000	245.000
KE 62-1	1015+49.519	-105677.975947	32747.319204	R=2000.000	603.823
KAE 62-1	1021+76.998	-106033.659494	33232.427308	A=750.000	93.750
KEE 62-1	1022+70.748	-106074.910177	33316.601238	R=1500.000	1087.454
EP	1033+58.202	-106143.517200	34378.181900		

主要点	測 点	X座標	Y座標	要 素	距 離
本線4（上り線）-JGD2011-210707					
BC 1-0	998+20.000	-105202.834036	31222.555674	R=12000.000	335.591
KAE 1-1	1001+55.591	-105148.263671	31553.669072	A=500.000	239.583
KEE 1-1	1003+95.174	-105124.098917	31791.839646	R=960.000	492.437
EP	1008+87.611	-105240.765200	32264.716100		



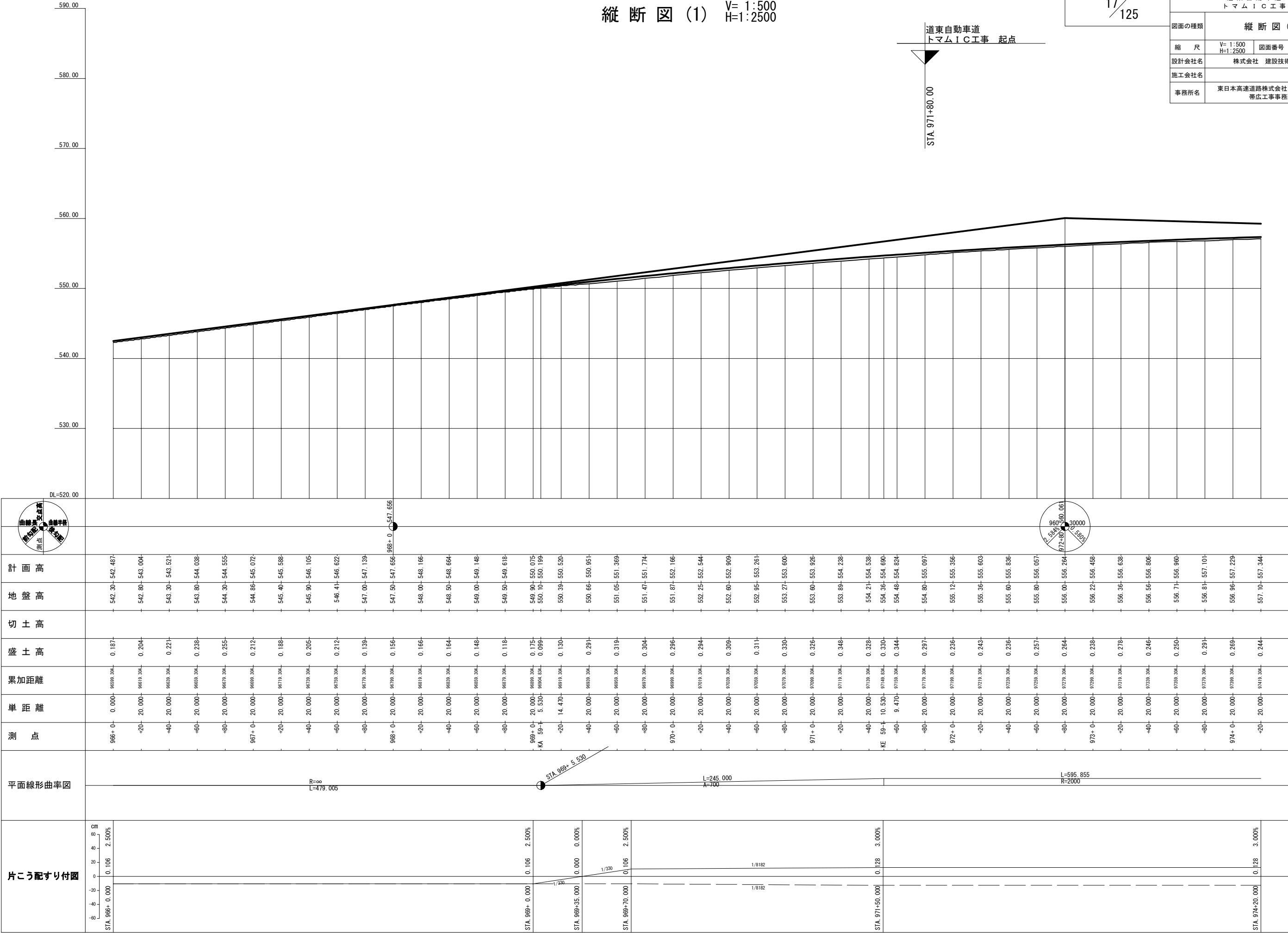
縦断図 (1) V= 1:500  
H=1:2500

17 / 125

道東自動車道  
トマムＩＣ工事 起点

STA. 971+80. 00

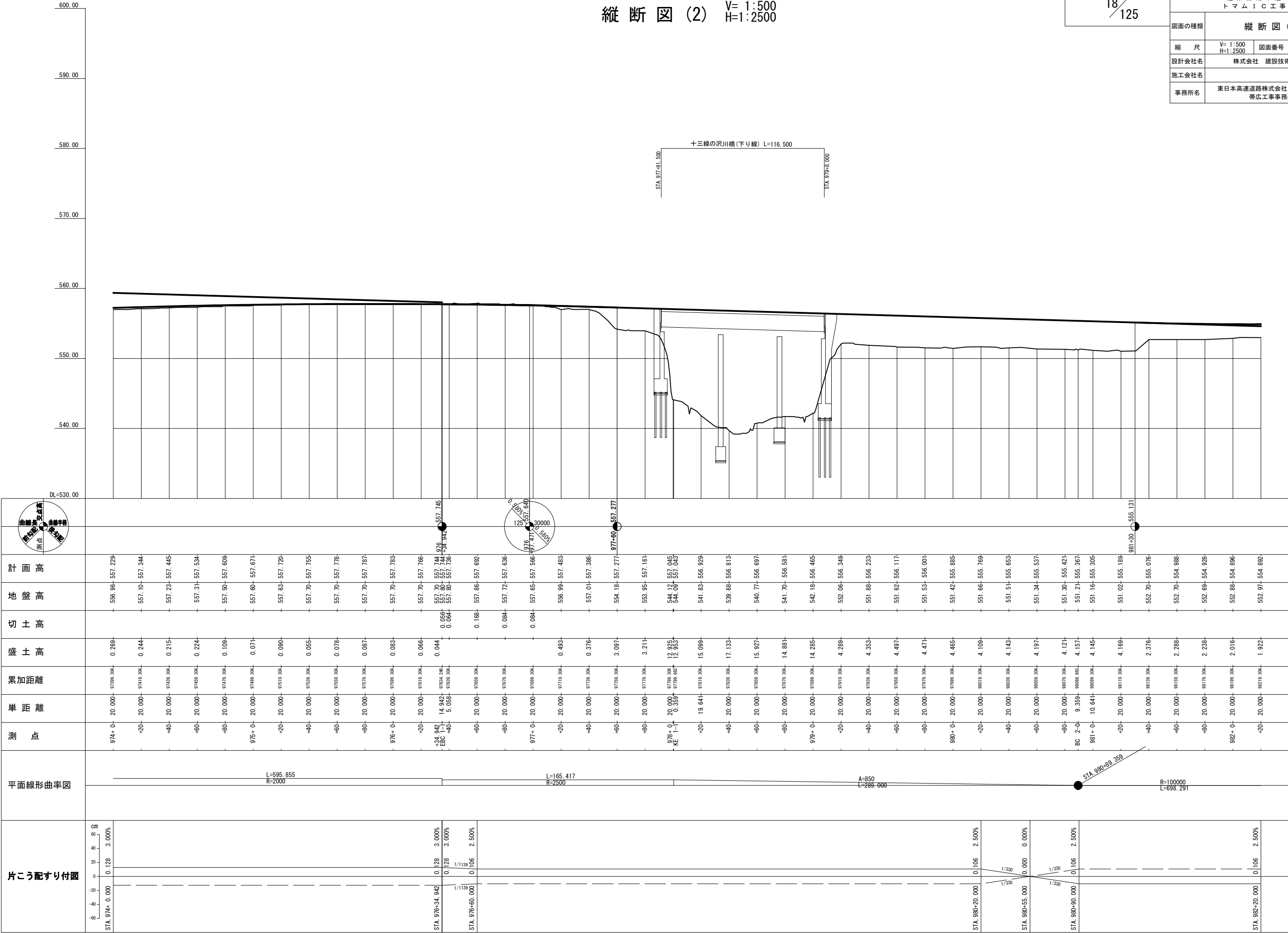
道 東 自 動 車 道 ト マ ム イ シ 工 事			
図面の種類	縦 断 図 (1)		
縮 尺	V= 1:500 H=1:2500	図面番号	17 / 125
設計会社名	株式会社 建設技術研究所		
施工会社名			
事務所名	東日本高速道路株式会社 北海道支社 帯広工事事務所		



縦断図 (2) V= 1:500  
H=1:2500

18 / 125

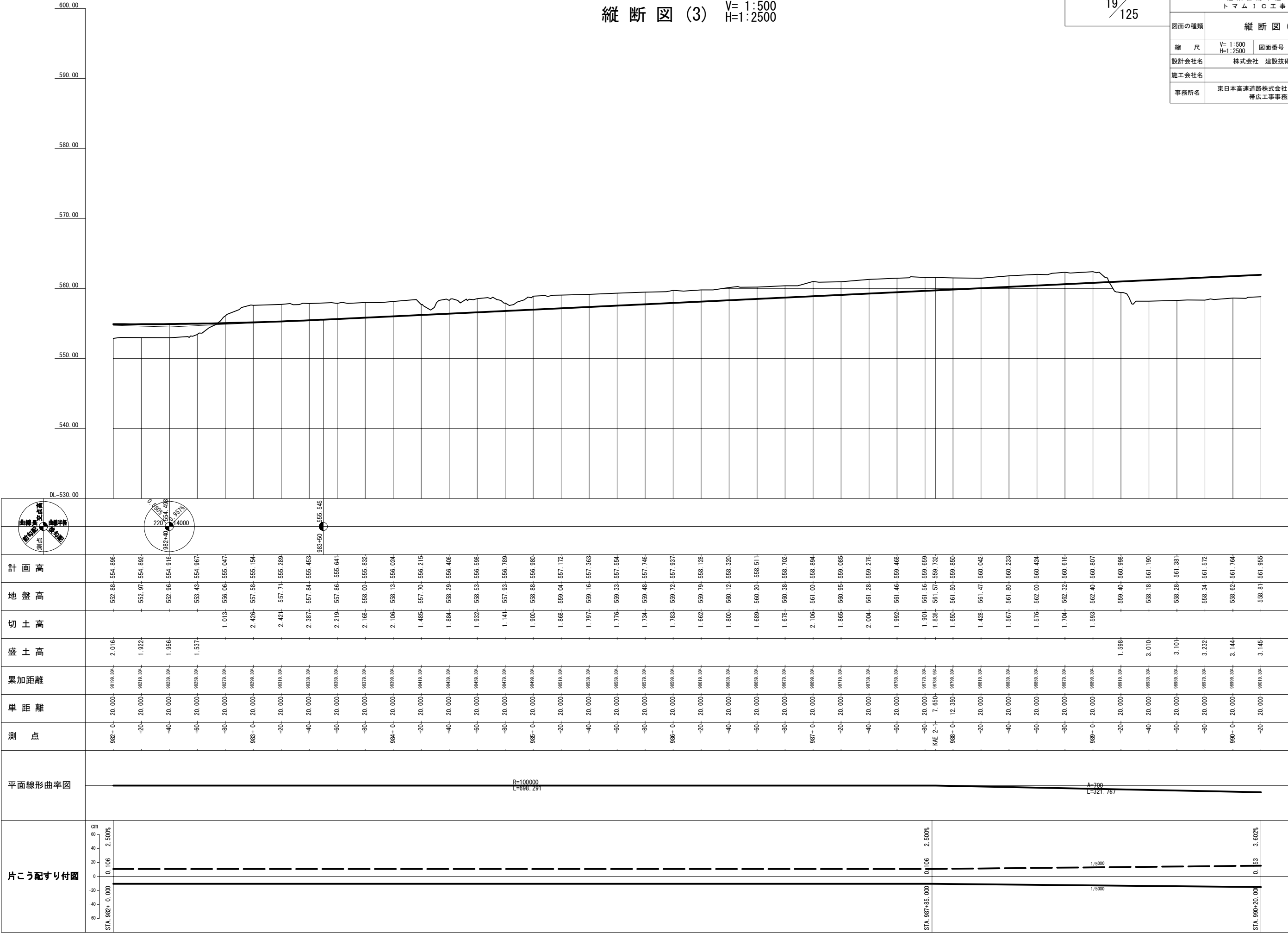
道 東 自 動 車 道 ト マ ム イ シ 工 事			
図面の種類	縦 断 図 (2)		
縮 尺	V= 1:500 H=1:2500	図面番号	18 / 125
設計会社名	株式会社 建設技術研究所		
施工会社名			
事務所名	東日本高速道路株式会社 北海道支社 帯広工事事務所		



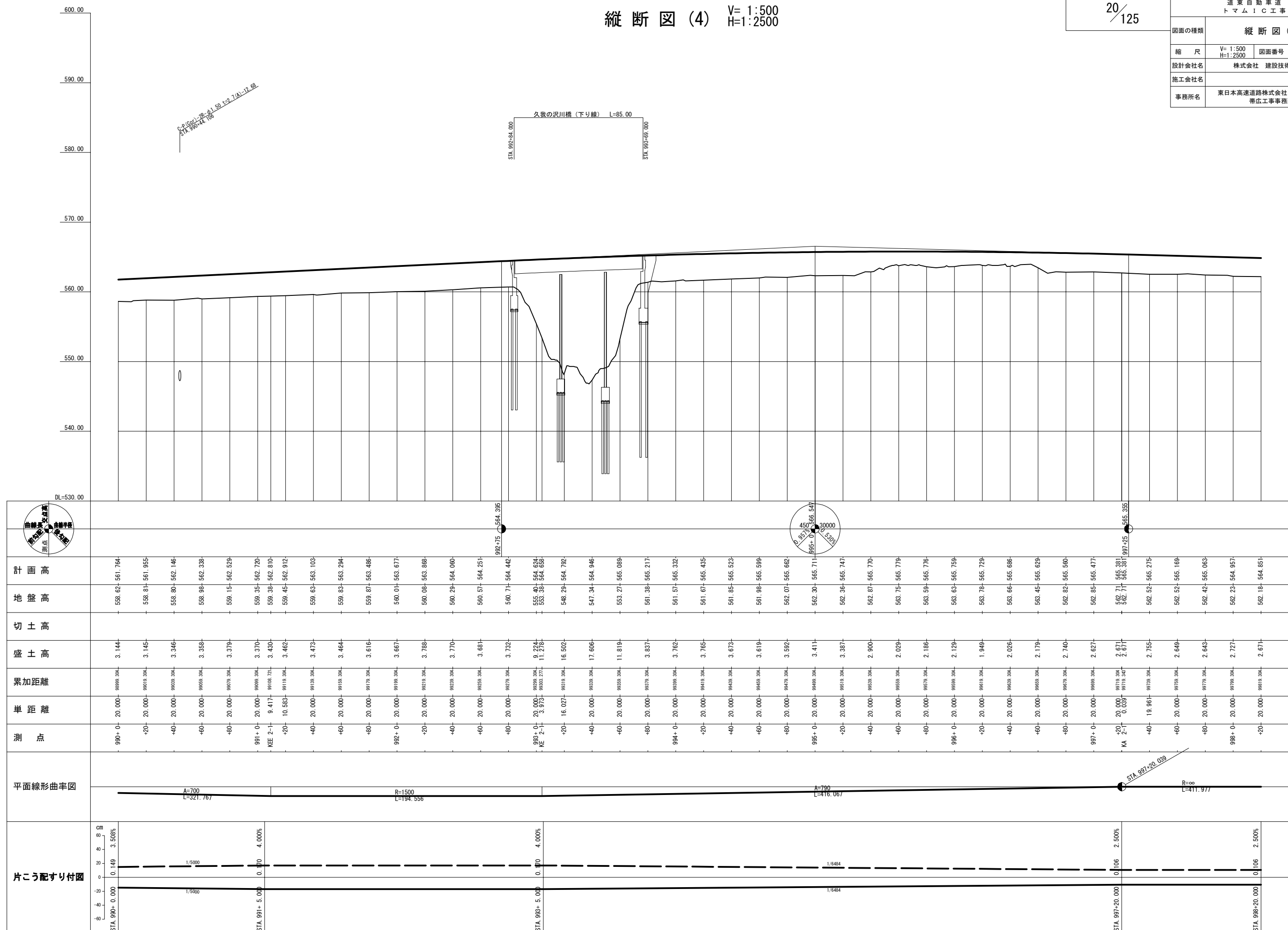
縦断図 (3) V= 1:500  
H=1:2500

19 / 125

道 東 自 動 車 道 ト マ ム イ コ 工 事			
図面の種類	縦 断 図 (3)		
縮 尺	V= 1:500 H=1:2500	図面番号	19 / 125
設計会社名	株式会社 建設技術研究所		
施工会社名			
事務所名	東日本高速道路株式会社 北海道支社 帯広工事事務所		



縦断図(4)  $V=1:500$   
 $H=1:2500$



V= 1 : 500  
H=1 : 2500

$$\frac{21}{125}$$

道東自動車道  
トマムIC工事

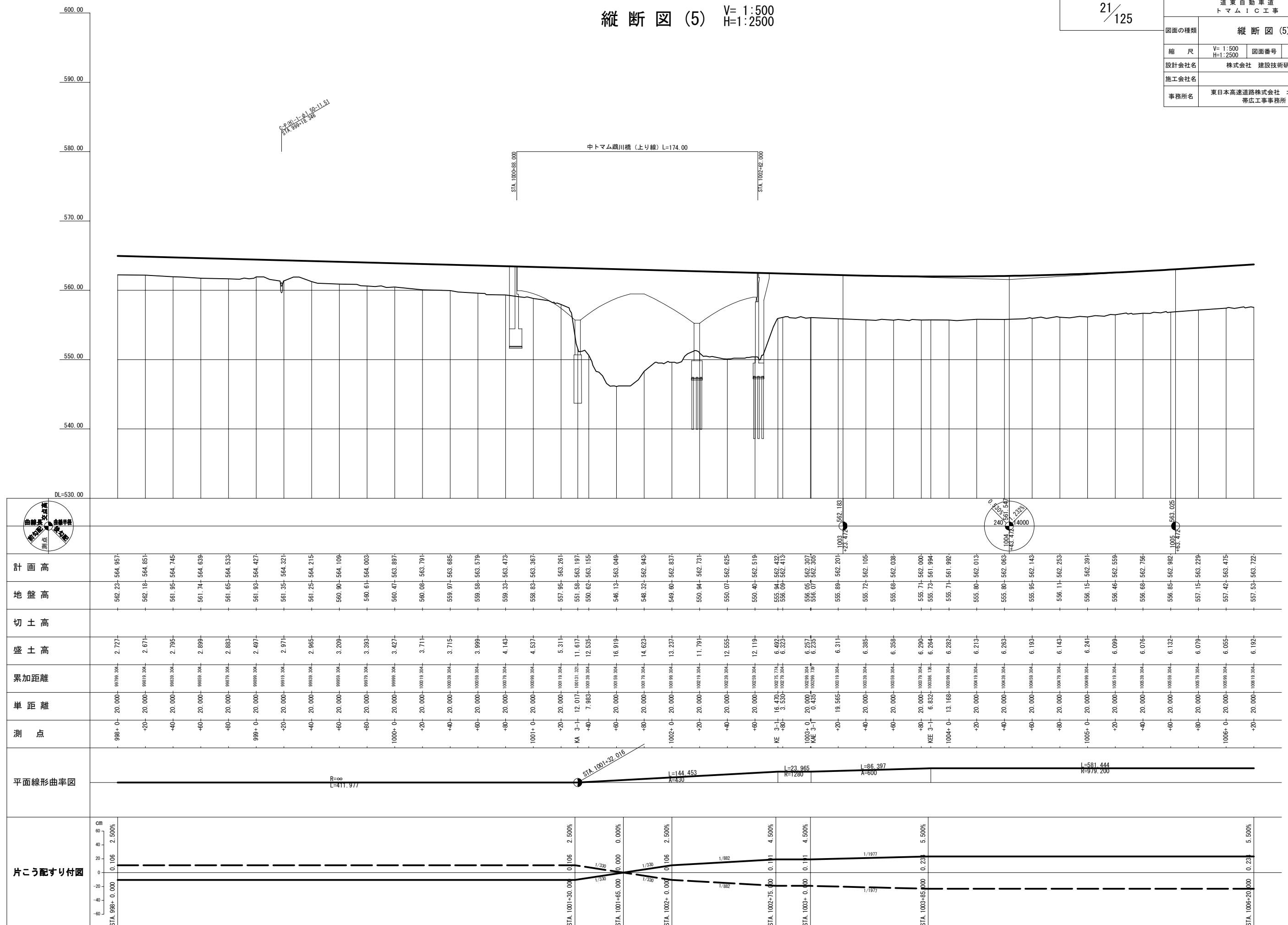
縦断図(5)

V= 1:500	
H=1:2500	

21 / 125

株式会社 建設技術研究所

東日本高速道路株式会社 北海道支社  
帯広工事事務所



V= 1 : 500  
H=1 : 2500

$$\frac{22}{125}$$

道東自動車道  
トマムIC工事

### 図面の種類

縦断図 (6)

縮

$$I = 1:$$

圖面

22 / 125

設計会社:

株式会社

建設部

研究所

施工会社:

事務所名

日本

路株三

北海道支社

---

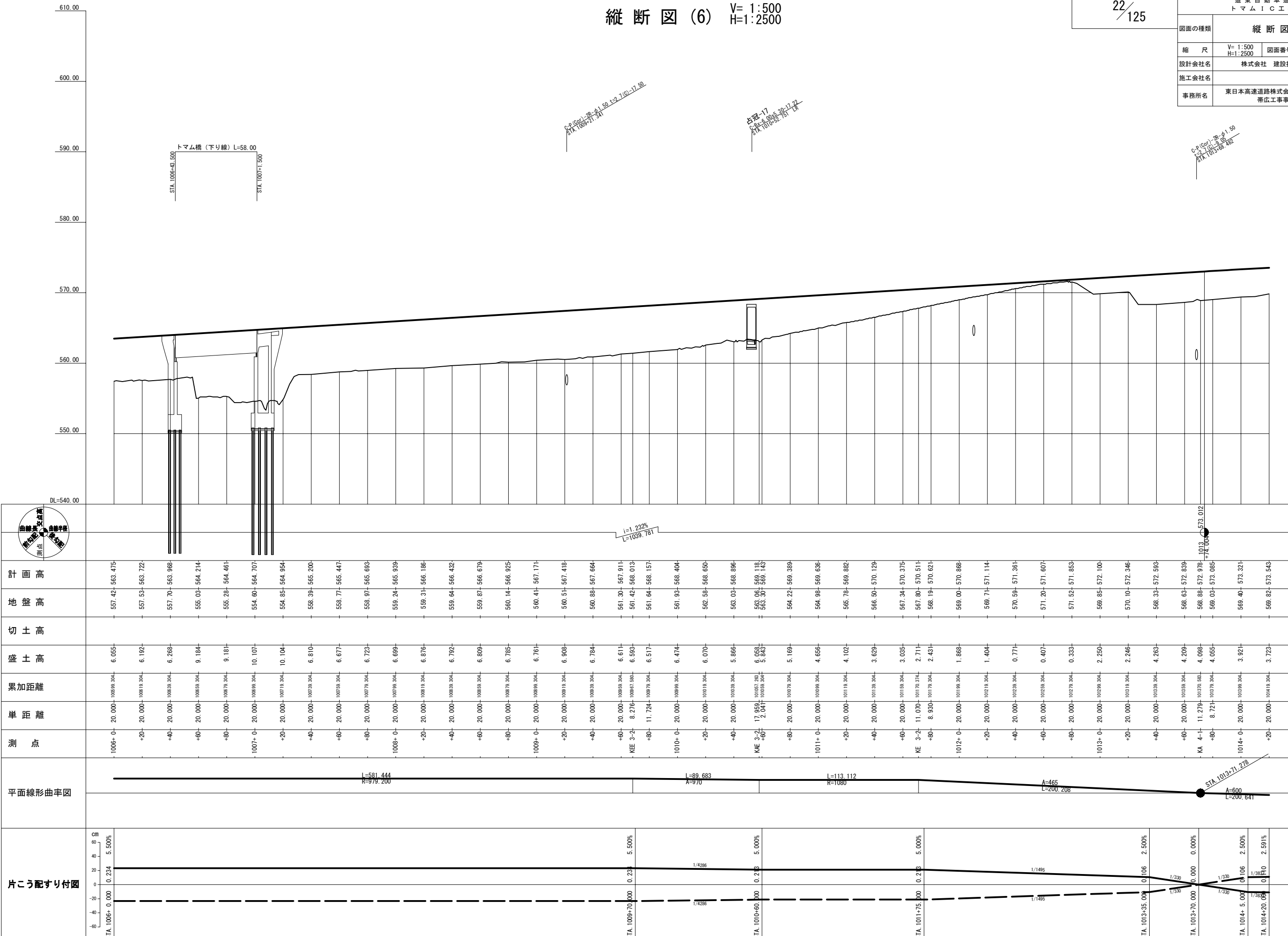
---

---

---

3

2.



V= 1 : 500  
H=1 : 2500

$$\frac{23}{125}$$

道東自動車道  
トマムIC工事

## 図面の種類

縦断図 (7)

縮

$\tau = 1:50$   
 $\tau = 1:250$

図面番号

建設技術研究所

施工会

日本高速道路株式会社 北海道  
帯広工事事務所

チェン

=720.00

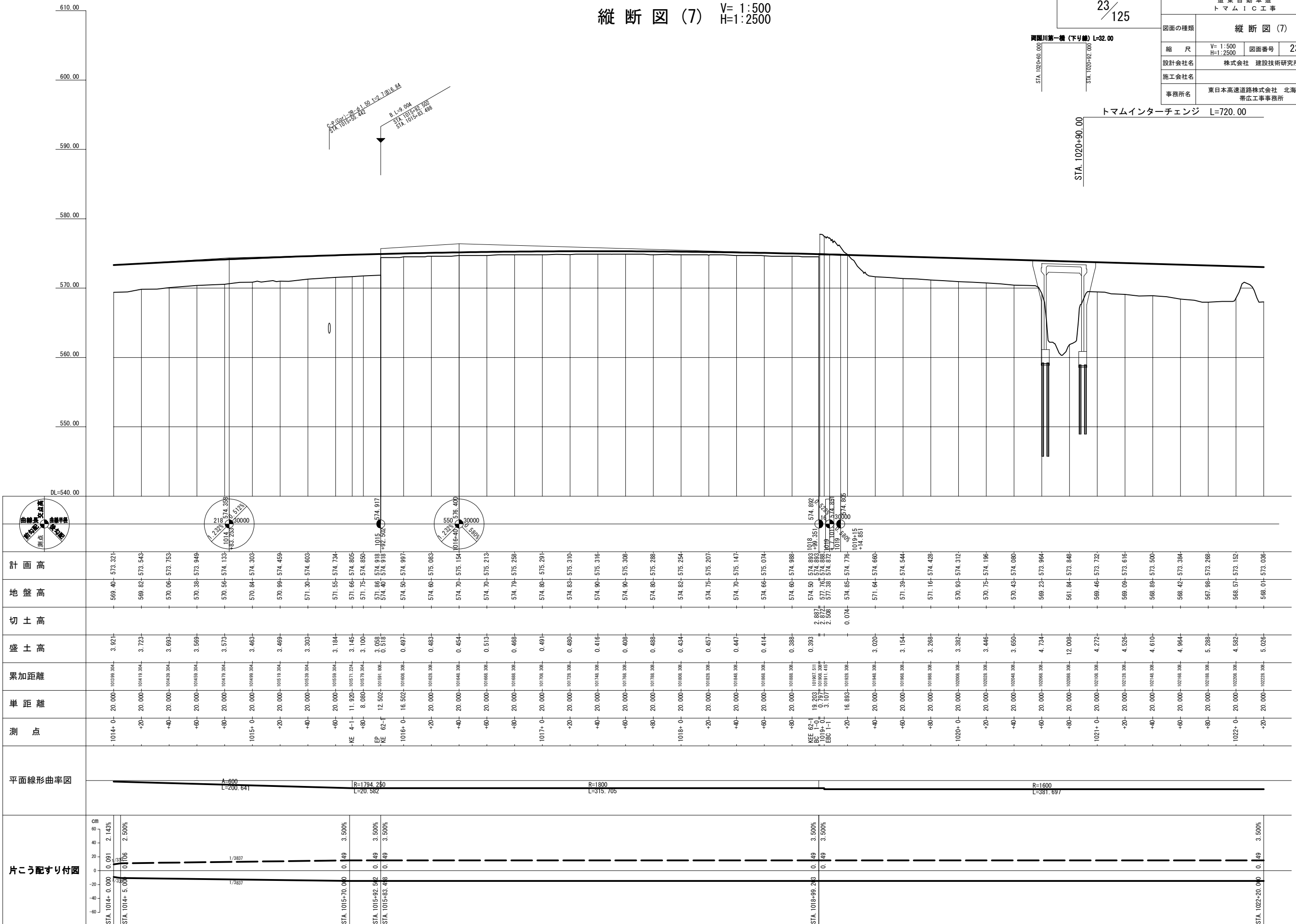
トマムインターチェンジ L=720.00

両国川第一橋（下り線）L=32.00

STA 1020+60 000

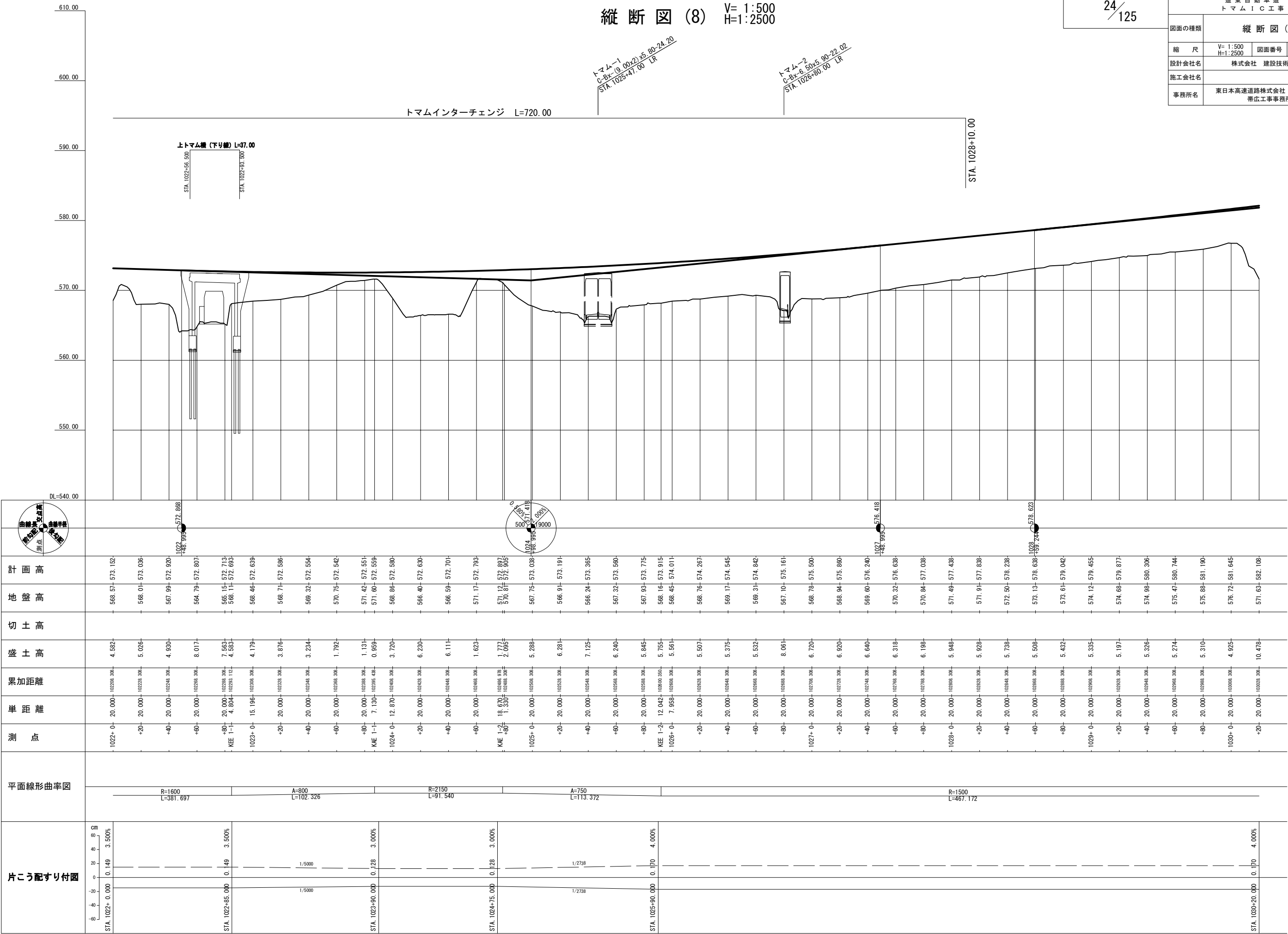
SIA. 1020+92. 000

STA. 1020+90.00



縦断図 (8) V= 1:500  
H=1:2500

道 東 自 動 車 道 ト マ ム イ ン タ ー チ ェ ン ジ			
図面の種類	縦断図 (8)		
縮 尺	V= 1:500 H=1:2500	図面番号	24 / 125
設計会社名	株式会社 建設技術研究所		
施工会社名			
事務所名	東日本高速道路株式会社 北海道支社 帯広工事事務所		

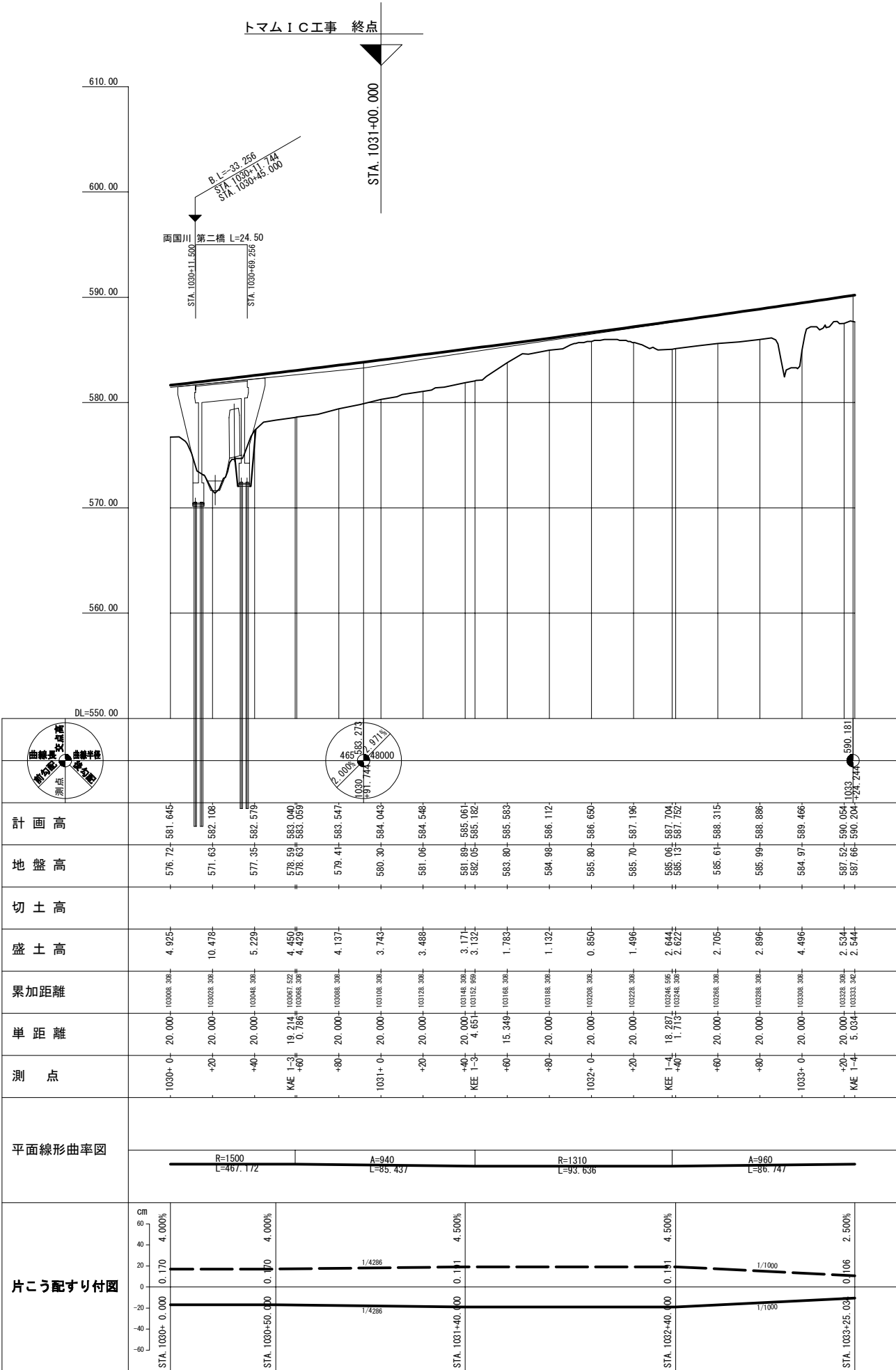




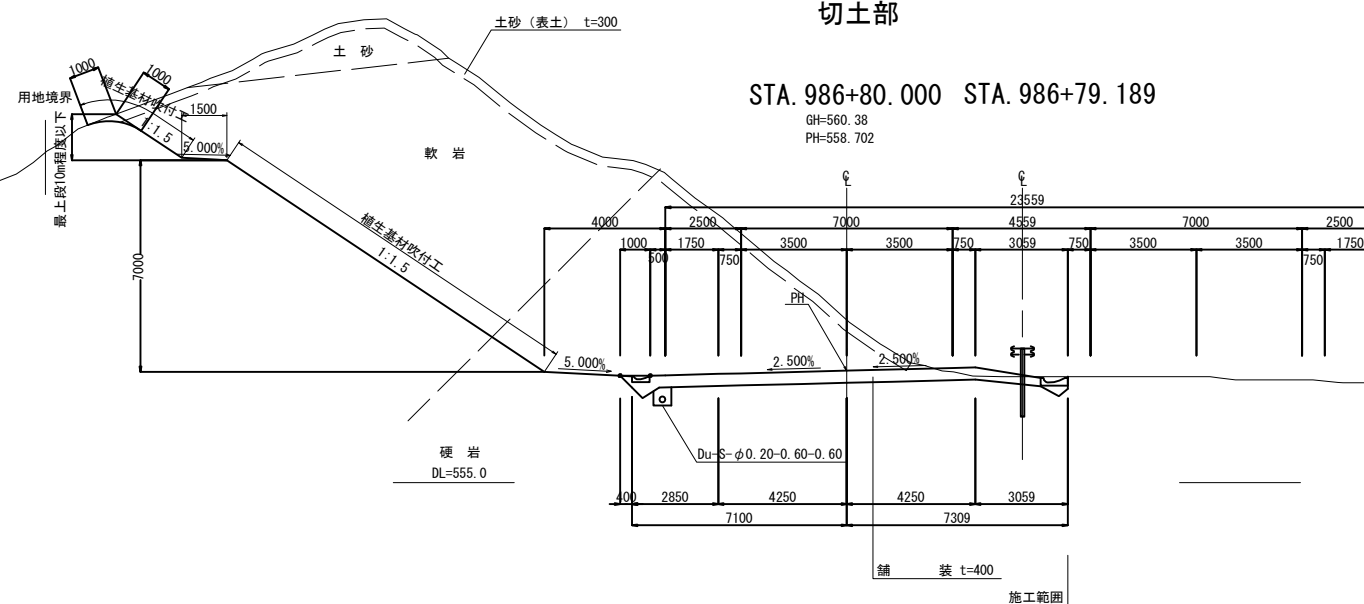
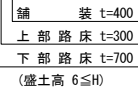
V= 1 : 500  
H=1 : 2500

$$\frac{25}{125}$$

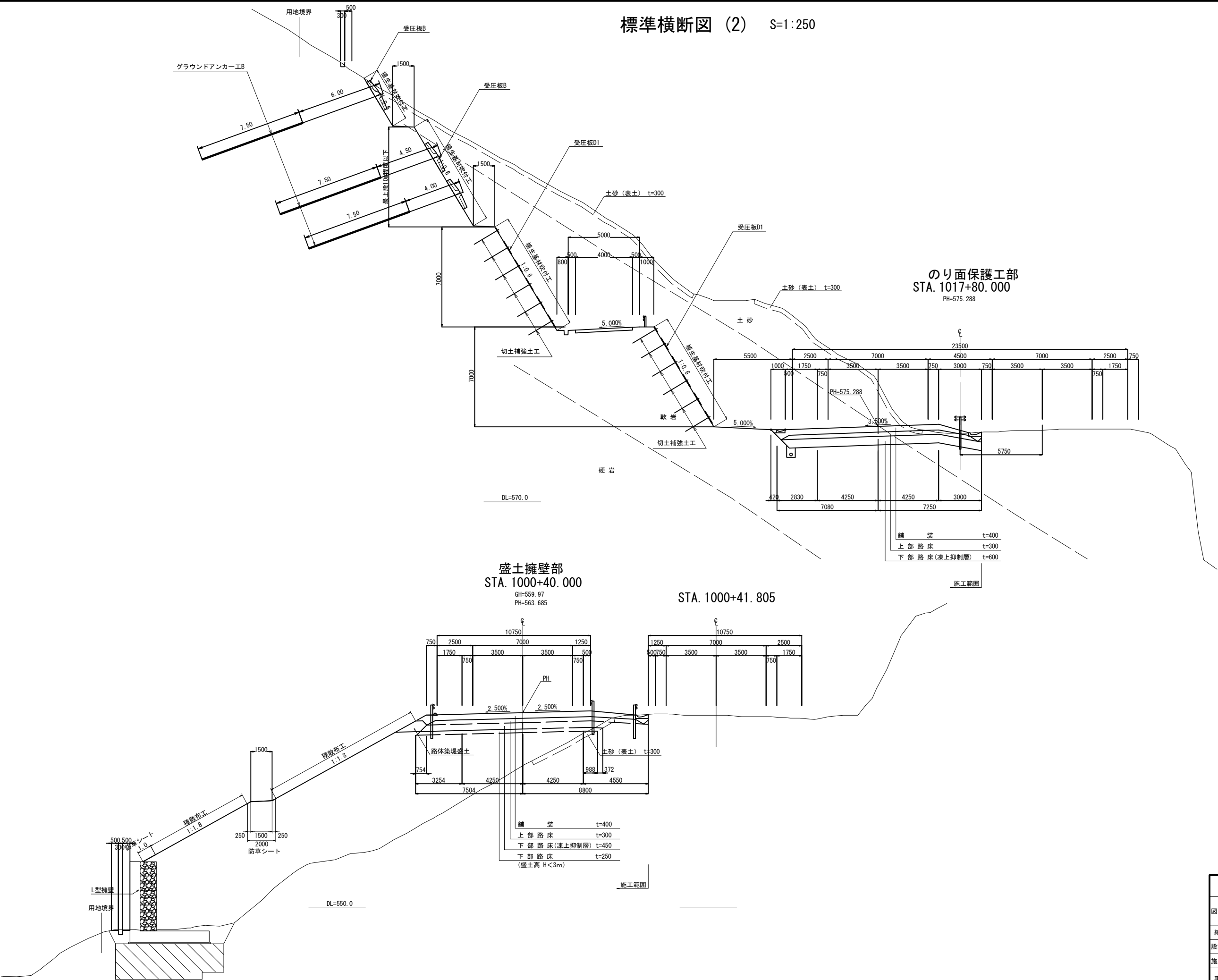
道東自動車道 トマムIC工事			
図面の種類	縦断図 (9)		
縮尺	V= 1:500 H=1:2500	図面番号	25 / 125
設計会社名	株式会社 建設技術研究所		
施工会社名			
事務所名	東日本高速道路株式会社 北海道支社 帯広工事事務所		



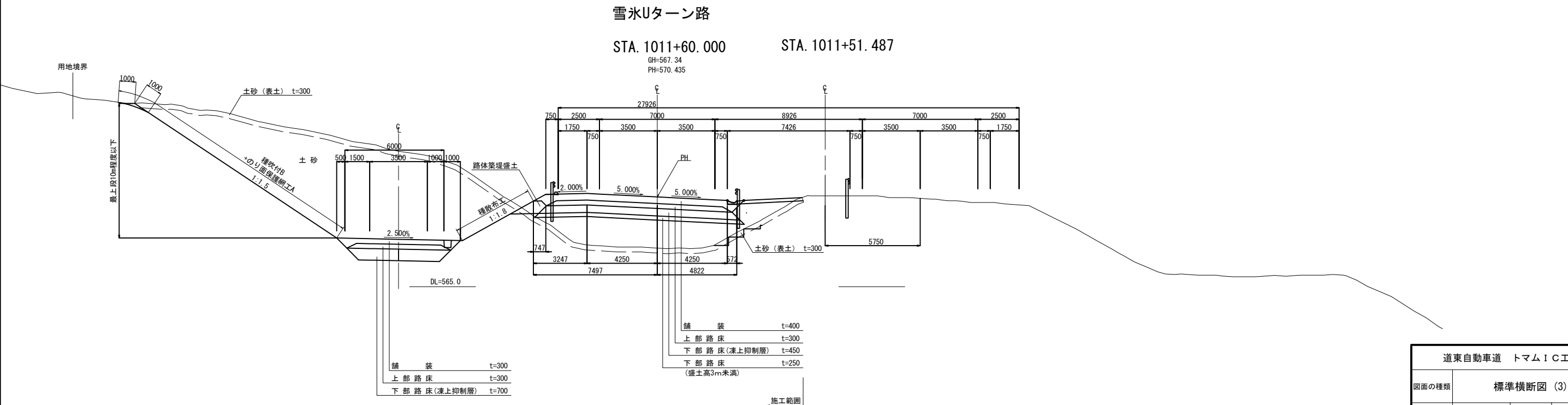
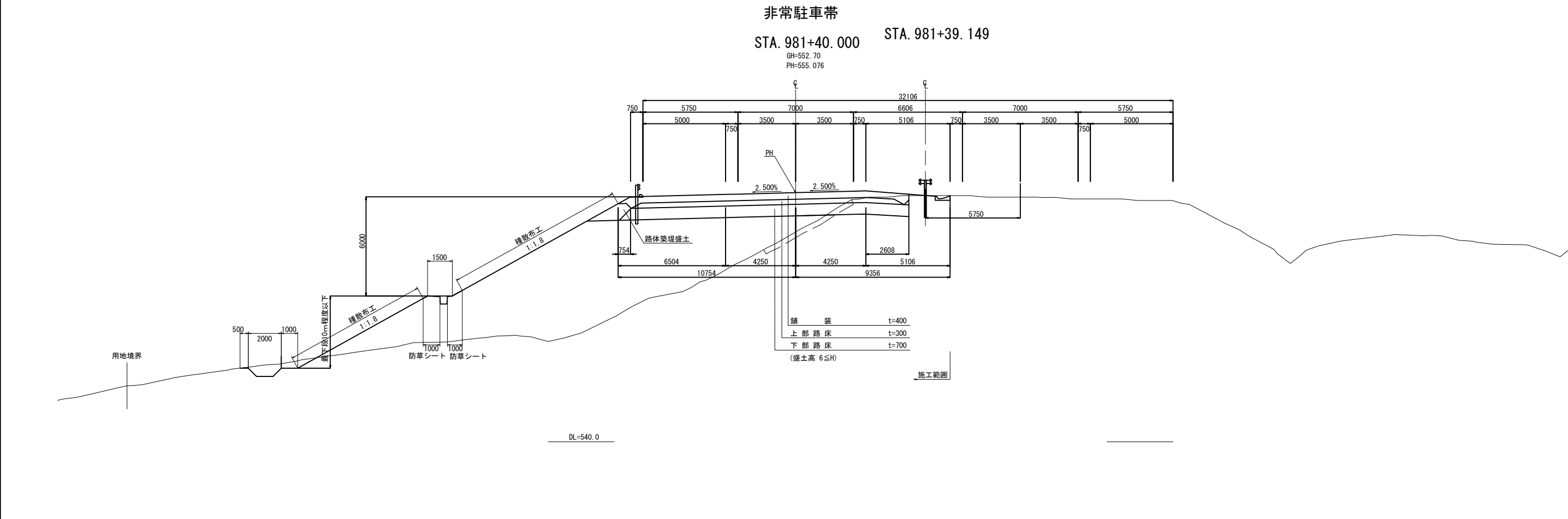
A diagram showing a beam under a 2.00% axial strain. The beam is represented by a series of parallel lines. An arrow points to the left, labeled "2.00%", indicating the direction and magnitude of the strain.



道東自動車道 トマムIC工事			
図面の種類	標準横断面図 (1)		
縮 尺	1:250	図面番号	26 / 125
設計会社名	株式会社 建設技術研究所		
施工会社名			
事務所名	東日本高速道路株式会社 北海道支社 帯広工事事務所		



道東自動車道 トマムIC工事				
図面の種類	標準横断図 (2)			
縮 尺	1:250	図面番号	27 / 125	
設計会社名	株式会社 建設技術研究所			
施工会社名				
事務所名	東日本高速道路株式会社 北海道支社 帯広工事事務所			



道東自動車道 トマムIC工事				
図面の種類	標準横断図 (3)			
縮 尺	1:250	図面番号	28 / 125	
設計会社名	株式会社 建設技術研究所			
施工会社名				
事務所名	東日本高速道路株式会社 北海道支社 帯広工事事務所			